


AUTORIZACE:

D			
C			
B			
A			
INDEX REVIZE	POPIS REVIZE	DATUM	JMÉNO
NÁZEV AKCE	TR Řípov – rek.R110kV, sek.tech., VS, PZTS	Č. STAVBY: 001020003001	
STAVEBNÍK	EG.D, a.s., LIDICKÁ 1873/36, 602 00 BRNO	Č. OBJ.: 4501656578	
STATUS/STUPEŇ	Dokumentace pro provádění stavby (DPS)	eg·d	
ČÁST	Osvětlení technologických částí rozvoden		
ZHOT. DOKUMENTACE	EGEM s.r.o., Starochodovská 41/68, 149 00 Praha 4	EGEM	
KONTAKTNÍ OSOBA	Ing. Čestmír Vášek, cestmir.vasek@egem.cz, tel.:+420 721 363 423		
ARCHIVNÍ ČÍSLO			
ZHOT. DOKUMENTACE	ELSOX s.r.o., Seifertova 525, 261 01 Příbram		
KONTAKTNÍ OSOBA	Ing. Radek Procházka, prochazka@elsox.cz, tel.:608 981 648		
ARCHIVNÍ ČÍSLO	2309		
ZOD. PROJEKTANT	Ing. Radek Procházka	DATUM: 08/2024	
VYPRACOVAL	David Janura, Radek Procházka	ČÍSLO VÝK/DOK: D.1.4 a) – 02	
KONTROLOVAL	Ing. Radek Procházka		
MÍSTO STAVBY	Řípov 32, 674 01 Třebíč	KÓD LOKALITY: ŘIP	
SO/PS	S037.2 Osvětlení technologických částí rozvoden	MĚŘÍTKO: –	
MAJETKOVÁ TŘÍDA	CZD00015	FORMÁT: 31x A4	
DRUH DOKUMENTU	tabulky	LIST/CELKEM: 1/1	
NÁZEV DOKUMENTU	SVĚTELNĚ-TECHNICKÝ VÝPOČET	ARCHIVNÍ ČÍSLO EG.D:	

## TR Řípv

- Realita výpočtu se může lišit oproti matematickému modelu z důvodu tolerance. Především z důvodu rozmístění svítidel a konstrukčních či technologických prvků v prostoru, které mohou zastiňovat pracovní plochy. Výpočet je platný pro prostor bez umístění vybavení (technologie, nábytek atd.).
- Pokud dojde v řešeném prostoru k jakýmkoli změnám, je třeba provést nový výpočet osvětlení respektující tyto změny.

Kontaktní osoba:  
Eís. zakázky:  
Firma:  
Eíslo zákazníka:  
Upřesnění:

Datum: 01.12.2023  
Zpracovatel: Bořivoj Zeman



SINCLAIR Global Group s.r.o.

Purkyňova 45, 612 00 Brno

Zpracovatel Bořivoj Zeman

Telefon 604 299 391

Fax

e-mail zeman@sinclair.cz

## Obsah

### TR Řípv

Titulní strana projektu	1
Obsah	2
Kusovník svítidel	3
<b>Sinclair Corporation Ltd. FL2 300 90°</b>	
Datový list svítidla	4
<b>Sinclair Corporation Ltd. FL2 400 60° FL2 400 60° LED FLOOD LIGHT</b>	
Datový list svítidla	5
<b>Sinclair Corporation Ltd. FL2 300 60° FL2 300 60° LED FLOOD LIGHT</b>	
Datový list svítidla	6
<b>Sinclair Corporation Ltd. FL2 400 30° FL2 400 30° LED FLOOD LIGHT</b>	
Datový list svítidla	7
<b>Sinclair Corporation Ltd. FL2 300 30° FL2 300 30° LED FLOOD LIGHT</b>	
Datový list svítidla	8
<b>Sinclair Corporation Ltd. FL2 120 10° LED FLOOD LIGHT</b>	
Datový list svítidla	9
<b>Sinclair Corporation Ltd. FL2 120 30° LED FLOOD LIGHT</b>	
Datový list svítidla	10
<b>TR Řípv</b>	
Svítidla (seznam souřadnic)	11
Sportovní svítidla (seznam souřadnic)	15
Ztvárnění 3D	18
Renderování nepravými barvami	19
<b>Venkovní plochy</b>	
<b>Podlahový prvek 1</b>	
<b>Plocha 1</b>	
Isolinie (E)	20
Graf hodnot (E)	21



SINCLAIR Global Group s.r.o.

Purkyňova 45, 612 00 Brno

Zpracovatel Bořivoj Zeman

Telefon 604 299 391

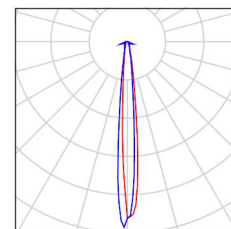
Fax

e-mail zeman@sinclair.cz

**TR Řípv / Kusovník svítidel**

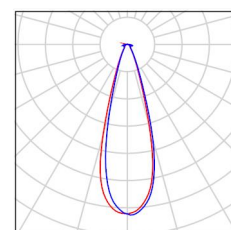
4 ks Sinclair Corporation Ltd. FL2 120 10° LED  
FLOOD LIGHT  
C. výrobku: FL2 120 10°  
Světelný tok (Svítidlo): 14005 lm  
Světelný tok (Zdroje): 14030 lm  
Výkon svítidla: 119.2 W  
Klasifikace svítidel dle CIE: 100  
Kód CIE Flux Code: 57 71 91 100 100  
Osazení: 1 x Definováno uživatelem (Opravný faktor 1.000).

Obrázek svítidla najdete  
v našem katalogu  
svítidel.



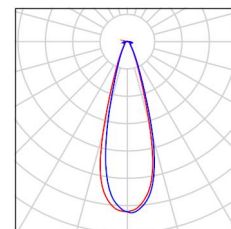
52 ks Sinclair Corporation Ltd. FL2 120 30° LED  
FLOOD LIGHT  
C. výrobku: FL2 120 30°  
Světelný tok (Svítidlo): 17700 lm  
Světelný tok (Zdroje): 17710 lm  
Výkon svítidla: 118.7 W  
Klasifikace svítidel dle CIE: 99  
Kód CIE Flux Code: 78 85 93 99 100  
Osazení: 1 x Definováno uživatelem (Opravný faktor 1.000).

Obrázek svítidla najdete  
v našem katalogu  
svítidel.



6 ks Sinclair Corporation Ltd. FL2 400 30° FL2 400  
30° LED FLOOD LIGHT  
C. výrobku: FL2 400 30°  
Světelný tok (Svítidlo): 60385 lm  
Světelný tok (Zdroje): 60419 lm  
Výkon svítidla: 401.6 W  
Klasifikace svítidel dle CIE: 99  
Kód CIE Flux Code: 78 85 93 99 100  
Osazení: 1 x Definováno uživatelem (Opravný faktor 1.000).

Obrázek svítidla najdete  
v našem katalogu  
svítidel.



SINCLAIR Global Group s.r.o.

Purkyňova 45, 612 00 Brno

Zpracovatel Bořivoj Zeman

Telefon 604 299 391

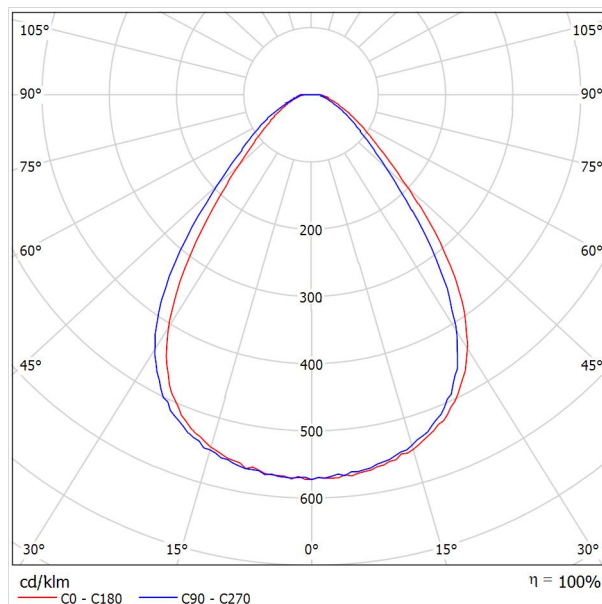
Fax

e-mail zeman@sinclair.cz

**Sinclair Corporation Ltd. FL2 300 90° / Datový list svítidla**

Výstup světla 1:

Obrázek svítidla najdete v našem katalogu svítidel.



Klasifikace svítidel dle CIE: 100

Kód CIE Flux Code: 69 90 97 100 100

Na základě chybějících vlastností symetrie nemůže být pro toto svítidlo znázorněna žádná tabulka UGR.

SINCLAIR Global Group s.r.o.

Purkyňova 45, 612 00 Brno

Zpracovatel Bořivoj Zeman

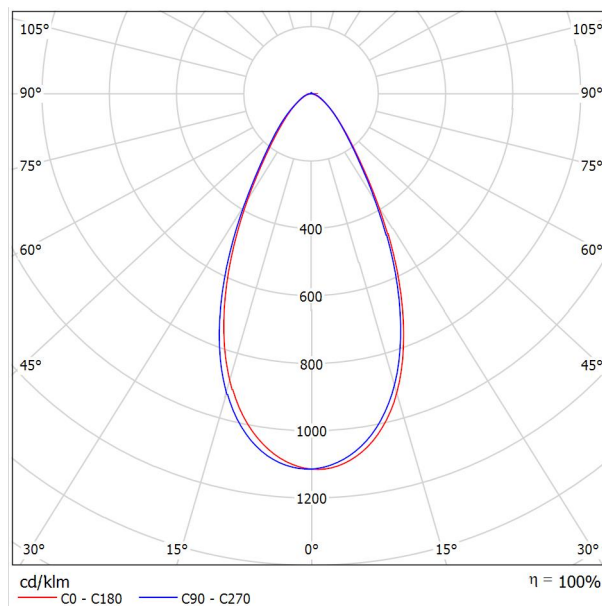
Telefon 604 299 391

Fax

e-mail zeman@sinclair.cz

**Sinclair Corporation Ltd. FL2 400 60° FL2 400 60° LED FLOOD LIGHT / Datový list  
svítidla****Výstup světla 1:**

Obrázek svítidla najdete v našem katalogu svítidel.



Klasifikace svítidel dle CIE: 100

Kód CIE Flux Code: 82 95 99 100 100

Na základě chybějících vlastností symetrie nemůže  
být pro toto svítidlo znázorněna žádná tabulka UGR.

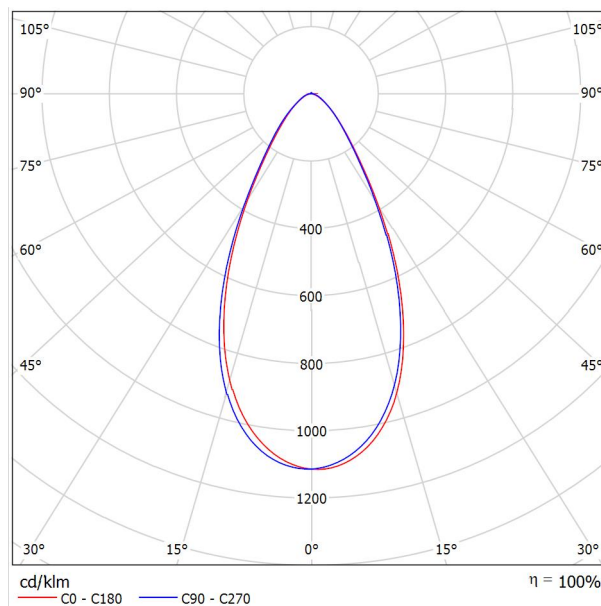
Purkyňova 45, 612 00 Brno

Zpracovatel Bořivoj Zeman  
Telefon 604 299 391

**svítidla**

Výstup světla 1:

Obrázek svítidla najdete v našem katalogu svítidel.



Klasifikace svítidel dle CIE: 100  
Kód CIE Flux Code: 82 95 99 100 100

Na základě chybějících vlastností symetrie nemůže být pro toto svítidlo znázorněna žádná tabulka UGR.

SINCLAIR Global Group s.r.o.

Purkyňova 45, 612 00 Brno

Zpracovatel Bořivoj Zeman

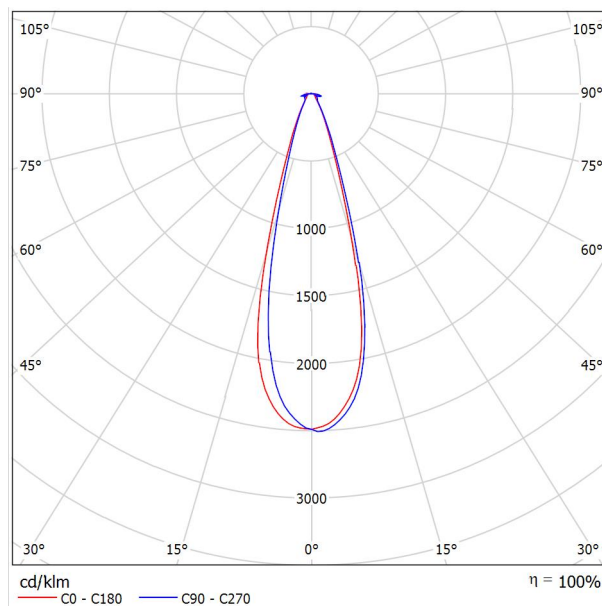
Telefon 604 299 391

Fax

e-mail zeman@sinclair.cz

**Sinclair Corporation Ltd. FL2 400 30° FL2 400 30° LED FLOOD LIGHT / Datový list  
svítidla****Výstup světla 1:**

Obrázek svítidla najdete v našem katalogu svítidel.



Klasifikace svítidel dle CIE: 99

Kód CIE Flux Code: 78 85 93 99 100

Na základě chybějících vlastností symetrie nemůže  
být pro toto svítidlo znázorněna žádná tabulka UGR.



SINCLAIR Global Group s.r.o.

Purkyňova 45, 612 00 Brno

Zpracovatel Bořivoj Zeman

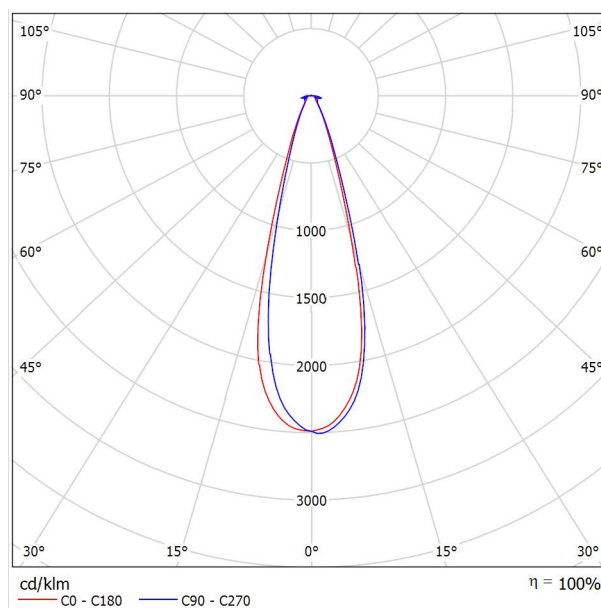
Telefon 604 299 391

Fax

e-mail zeman@sinclair.cz

**Sinclair Corporation Ltd. FL2 300 30° FL2 300 30° LED FLOOD LIGHT / Datový list  
svítidla****Výstup světla 1:**

Obrázek svítidla najdete v našem katalogu svítidel.



Klasifikace svítidel dle CIE: 99

Kód CIE Flux Code: 78 85 93 99 100

Na základě chybějících vlastností symetrie nemůže  
být pro toto svítidlo znázorněna žádná tabulka UGR.

SINCLAIR Global Group s.r.o.

Purkyňova 45, 612 00 Brno

Zpracovatel Bořivoj Zeman

Telefon 604 299 391

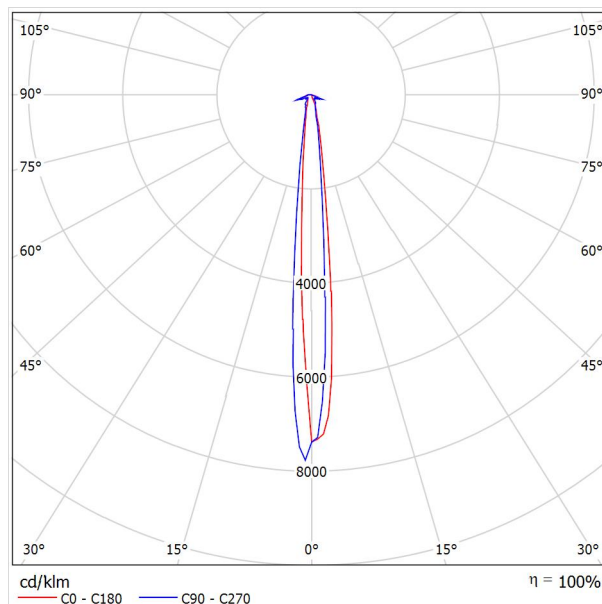
Fax

e-mail zeman@sinclair.cz

**Sinclair Corporation Ltd. FL2 120 10° LED FLOOD LIGHT / Datový list svítidla**

Výstup světla 1:

Obrázek svítidla najdete v našem katalogu svítidel.



Klasifikace svítidel dle CIE: 100

Kód CIE Flux Code: 57 71 91 100 100

Na základě chybějících vlastností symetrie nemůže být pro toto svítidlo znázorněna žádná tabulka UGR.

SINCLAIR Global Group s.r.o.

Purkyňova 45, 612 00 Brno

Zpracovatel Bořivoj Zeman

Telefon 604 299 391

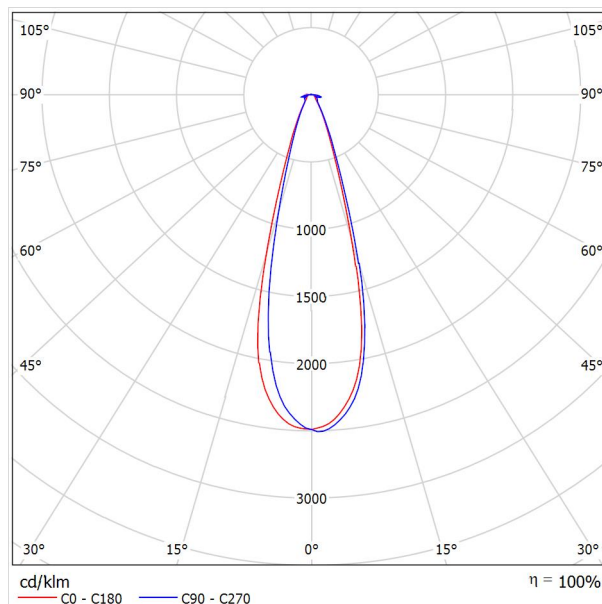
Fax

e-mail zeman@sinclair.cz

**Sinclair Corporation Ltd. FL2 120 30° LED FLOOD LIGHT / Datový list svítidla**

Výstup světla 1:

Obrázek svítidla najdete v našem katalogu svítidel.



Klasifikace svítidel dle CIE: 99

Kód CIE Flux Code: 78 85 93 99 100

Na základě chybějících vlastností symetrie nemůže být pro toto svítidlo znázorněna žádná tabulka UGR.



SINCLAIR Global Group s.r.o.

Purkyňova 45, 612 00 Brno

Zpracovatel Bořivoj Zeman

Telefon 604 299 391

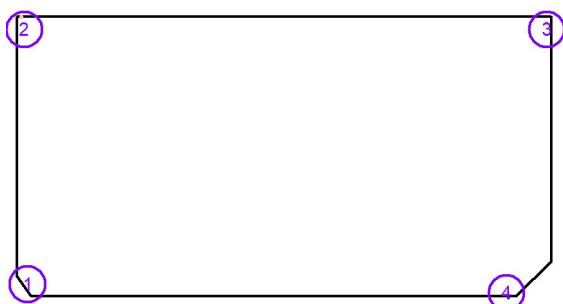
Fax

e-mail zeman@sinclair.cz

## TR Řípov / Svítidla (seznam souřadnic)

## Sinclair Corporation Ltd. FL2 120 10° LED FLOOD LIGHT

14005 lm, 119.2 W, 1 x 1 x Definováno uživatelem (Opravný faktor 1.000).



Č.	Pozice [m]			Rotace [°]		
	X	Y	Z	X	Y	Z
1	2.570	2.720	8.000	82.2	0.0	-63.6
2	0.882	64.907	8.000	82.4	0.0	-117.8
3	123.910	63.486	8.000	82.4	0.0	116.8
4	114.492	0.715	7.600	81.9	0.0	58.6



SINCLAIR Global Group s.r.o.

Purkyňova 45, 612 00 Brno

Zpracovatel Bořivoj Zeman

Telefon 604 299 391

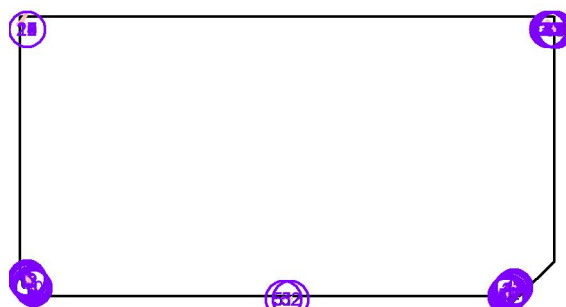
Fax

e-mail zeman@sinclair.cz

## TR Řípov / Svítidla (seznam souřadnic)

## Sinclair Corporation Ltd. FL2 120 30° LED FLOOD LIGHT

17700 lm, 118.7 W, 1 x 1 x Definováno uživatelem (Opravný faktor 1.000).



Č.	Pozice [m]			Rotace [°]		
	X	Y	Z	X	Y	Z
1	2.802	2.404	8.000	81.6	0.0	-60.7
2	3.016	2.125	8.000	81.7	0.0	-72.2
3	3.239	1.828	8.000	81.3	0.0	-86.2
4	2.089	3.245	8.000	79.8	0.0	-53.6
5	1.803	3.630	8.000	77.1	0.0	-40.7
6	1.558	4.019	8.000	73.4	0.0	-5.1
7	1.461	4.124	7.600	75.2	0.0	-23.5
8	2.615	2.641	7.600	82.3	0.0	-68.4
9	2.903	2.254	7.600	81.9	0.0	-77.4
10	3.161	1.911	7.600	81.8	0.0	-81.2
11	2.119	3.212	7.600	81.2	0.0	-58.2
12	1.906	3.514	7.600	79.0	0.0	-47.8
13	1.678	3.807	7.600	76.2	0.0	-31.1
14	0.571	64.457	8.000	81.9	0.0	-119.8
15	0.305	64.000	8.000	79.1	0.0	-133.1
16	-0.089	63.669	8.000	76.7	0.0	-148.4
17	-0.356	63.536	8.000	75.8	0.0	-155.3
18	1.130	65.353	8.000	81.9	0.0	-107.9
19	1.229	65.765	8.000	81.6	0.0	-98.8
20	0.444	64.216	7.600	80.7	0.0	-127.4
21	0.140	63.793	7.600	78.5	0.0	-139.7
22	-0.524	63.420	7.600	75.3	0.0	-171.5
23	0.719	64.684	7.600	81.6	0.0	-123.4
24	0.996	65.140	7.600	82.5	0.0	-113.8
25	1.175	65.562	7.600	82.1	0.0	-104.1
26	124.142	63.170	8.000	81.7	0.0	119.4
27	123.696	63.765	8.000	81.9	0.0	106.6
28	124.623	62.645	8.000	80.0	0.0	126.5



SINCLAIR Global Group s.r.o.

Purkyňova 45, 612 00 Brno

Zpracovatel Bořivoj Zeman

Telefon 604 299 391

Fax

e-mail zeman@sinclair.cz

## TR Řípov / Svítidla (seznam souřadnic)

Č.	Pozice [m]			Rotace [°]		
	X	Y	Z	X	Y	Z
29	124.909	62.260	8.000	77.8	0.0	137.4
30	125.154	61.871	8.000	73.8	0.0	175.5
31	125.251	61.766	7.600	75.4	0.0	158.8
32	124.097	63.249	7.600	82.5	0.0	112.3
33	123.809	63.636	7.600	82.1	0.0	102.3
34	123.551	63.979	7.600	82.0	0.0	97.2
35	124.593	62.678	7.600	81.4	0.0	122.1
36	124.806	62.376	7.600	79.4	0.0	131.5
37	125.034	62.083	7.600	76.8	0.0	147.3
38	114.898	1.245	8.000	79.8	0.0	50.9
39	115.169	1.528	8.000	77.5	0.0	38.1
40	115.407	1.787	8.000	75.0	0.0	16.8
41	115.661	2.058	8.000	74.3	0.0	3.3
42	114.465	0.680	8.000	80.7	0.0	54.6
43	114.135	0.331	8.000	80.8	0.0	68.0
44	113.795	0.023	8.000	80.3	0.0	77.9
45	113.708	-0.091	7.600	80.6	0.0	83.6
46	114.968	1.303	7.600	79.2	0.0	45.1
47	115.299	1.654	7.600	77.0	0.0	30.3
48	115.592	1.967	7.600	70.1	0.0	-23.4
49	114.232	0.453	7.600	81.5	0.0	63.4
50	113.983	0.178	7.600	80.9	0.0	73.4
51	61.650	-0.702	5.000	85.3	0.0	14.8
52	63.379	-0.690	5.000	85.3	0.0	-13.4



SINCLAIR Global Group s.r.o.

Purkyňova 45, 612 00 Brno

Zpracovatel Bořivoj Zeman

Telefon 604 299 391

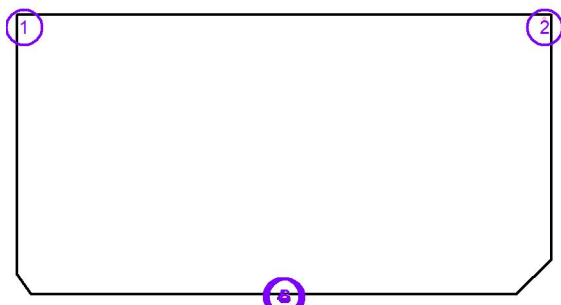
Fax

e-mail zeman@sinclair.cz

## TR Řípov / Svítidla (seznam souřadnic)

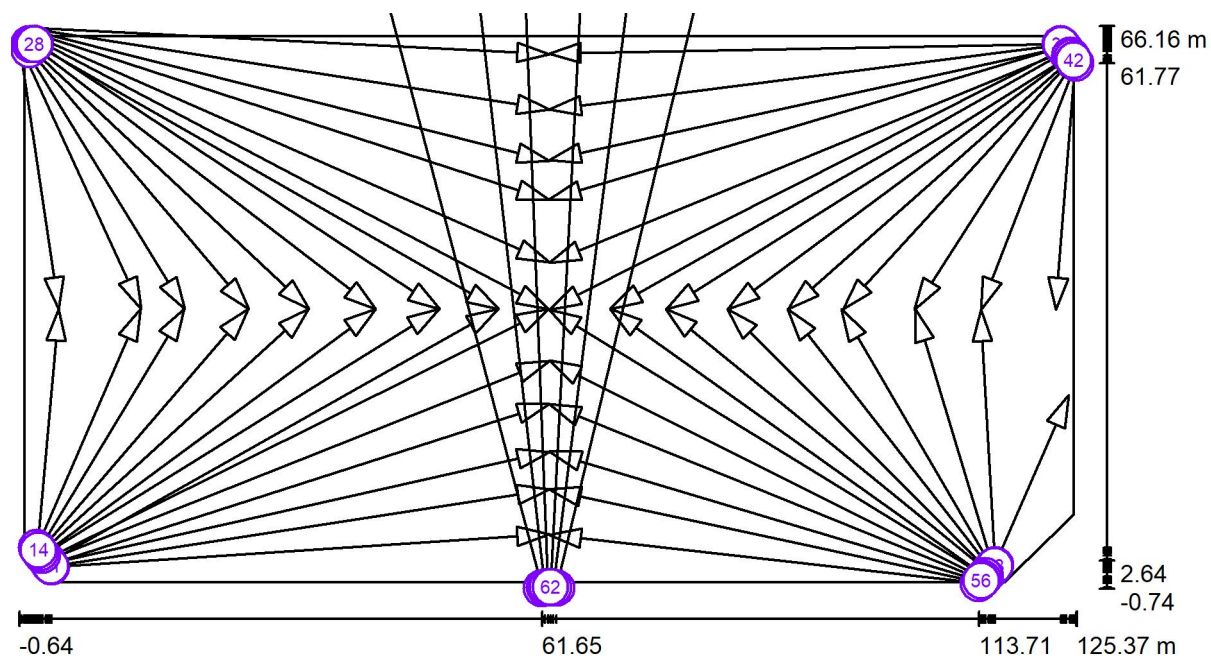
## Sinclair Corporation Ltd. FL2 400 30° FL2 400 30° LED FLOOD LIGHT

60385 lm, 401.6 W, 1 x 1 x Definováno uživatelem (Opravný faktor 1.000).



Č.	Pozice [m]			Rotace [°]		
	X	Y	Z	X	Y	Z
1	1.289	65.993	7.600	81.9	0.0	-93.0
2	123.473	64.062	8.000	81.5	0.0	91.1
3	63.012	-0.643	5.000	85.2	0.0	-7.2
4	61.993	-0.607	5.000	85.2	0.0	6.4
5	62.349	-0.596	5.000	85.2	0.0	2.2
6	62.680	-0.596	5.000	85.2	0.0	-2.9

## TR Řípov / Sportovní svítidla (seznam souřadnic)



Měřítko 1 : 901

## Seznam sportovních svítidel

Svítidlo	Index	Pozice [m]			Osvětlovací bod [m]			Osvětlovací úhel [°]	Vyrovnání	Sloup
		X	Y	Z	X	Y	Z			
Sinclair Corporation Ltd. FL2 120 10° LED FLOOD LIGHT	1	2.570	2.720	8.000	62.464	32.499	0.000	6.8	(C 90, G IMax)	/
Sinclair Corporation Ltd. FL2 120 30° LED FLOOD LIGHT	2	2.802	2.404	8.000	56.432	32.502	0.000	7.4	(C 90, G IMax)	/
Sinclair Corporation Ltd. FL2 120 30° LED FLOOD LIGHT	3	3.016	2.125	8.000	62.501	21.246	0.000	7.3	(C 90, G IMax)	/
Sinclair Corporation Ltd. FL2 120 30° LED FLOOD LIGHT	4	3.239	1.828	8.000	62.506	5.752	0.000	7.7	(C 90, G IMax)	/





FL2 120 30° LED FLOOD LIGHT Sinclair Corporation Ltd.	28	1.175	65.562	7.600	62.492	50.148	0.000	6.9	(C 90, G IMax)	/
FL2 120 30° LED FLOOD LIGHT Sinclair Corporation Ltd.	29	124.142	63.170	8.000	69.763	32.494	0.000	7.3	(C 90, G IMax)	/
FL2 120 10° LED FLOOD LIGHT Sinclair Corporation Ltd.	30	123.910	63.486	8.000	62.498	32.477	0.000	6.6	(C 90, G IMax)	/
FL2 120 30° LED FLOOD LIGHT Sinclair Corporation Ltd.	31	123.696	63.765	8.000	62.493	45.549	0.000	7.1	(C 90, G IMax)	/
FL2 400 30° FL2 400 30° LED FLOOD LIGHT Sinclair Corporation Ltd.	32	123.473	64.062	8.000	62.488	62.926	0.000	7.5	(C 90, G IMax)	/
FL2 120 30° LED FLOOD LIGHT Sinclair Corporation Ltd.	33	124.623	62.645	8.000	83.815	32.486	0.000	9.0	(C 90, G IMax)	/
FL2 120 30° LED FLOOD LIGHT Sinclair Corporation Ltd.	34	124.909	62.260	8.000	97.522	32.479	0.000	11.2	(C 90, G IMax)	/
FL2 120 30° LED FLOOD LIGHT Sinclair Corporation Ltd.	35	125.154	61.871	8.000	122.846	32.464	0.000	15.2	(C 90, G IMax)	/
FL2 120 30° LED FLOOD LIGHT Sinclair Corporation Ltd.	36	125.251	61.766	7.600	113.915	32.469	0.000	13.6	(C 90, G IMax)	/
FL2 120 30° LED FLOOD LIGHT Sinclair Corporation Ltd.	37	124.097	63.249	7.600	62.496	38.041	0.000	6.5	(C 90, G IMax)	/
FL2 120 30° LED FLOOD LIGHT Sinclair Corporation Ltd.	38	123.809	63.636	7.600	62.492	50.233	0.000	6.9	(C 90, G IMax)	/
FL2 120 30° LED FLOOD LIGHT Sinclair Corporation Ltd.	39	123.551	63.979	7.600	62.490	56.256	0.000	7.0	(C 90, G IMax)	/
FL2 120 30° LED FLOOD LIGHT	40	124.593	62.678	7.600	76.514	32.491	0.000	7.6	(C 90, G IMax)	/

SINCLAIR Global Group s.r.o.

Purkyňova 45, 612 00 Brno

Zpracovatel Bořivoj Zeman

Telefon 604 299 391

Fax

e-mail zeman@sinclair.cz

## TR Řípv / Sportovní svítidla (seznam souřadnic)

## Seznam sportovních svítidel

Svítidlo	Index	Pozice [m]			Osvětlovací bod [m]			Osvětlovací úhel [°]	Vyrovnání	Sloup
		X	Y	Z	X	Y	Z			
Sinclair Corporation Ltd. FL2 120 30° LED FLOOD LIGHT	41	124.806	62.376	7.600	90.978	32.482	0.000	9.6	(C 90, G IMax)	/
Sinclair Corporation Ltd. FL2 120 30° LED FLOOD LIGHT	42	125.034	62.083	7.600	106.034	32.474	0.000	12.2	(C 90, G IMax)	/
Sinclair Corporation Ltd. FL2 120 30° LED FLOOD LIGHT	43	114.898	1.245	8.000	76.431	32.491	0.000	9.2	(C 90, G IMax)	/
Sinclair Corporation Ltd. FL2 120 30° LED FLOOD LIGHT	44	115.169	1.528	8.000	90.927	32.482	0.000	11.5	(C 90, G IMax)	/
Sinclair Corporation Ltd. FL2 120 30° LED FLOOD LIGHT	45	115.407	1.787	8.000	106.139	32.474	0.000	14.0	(C 90, G IMax)	/
Sinclair Corporation Ltd. FL2 120 30° LED FLOOD LIGHT	46	115.661	2.058	8.000	113.915	32.469	0.000	14.7	(C 90, G IMax)	/
Sinclair Corporation Ltd. FL2 120 30° LED FLOOD LIGHT	47	114.465	0.680	8.000	69.745	32.494	0.000	8.3	(C 90, G IMax)	/
Sinclair Corporation Ltd. FL2 120 30° LED FLOOD LIGHT	48	114.135	0.331	8.000	62.501	21.208	0.000	8.2	(C 90, G IMax)	/
Sinclair Corporation Ltd. FL2 120 30° LED FLOOD LIGHT	49	113.795	0.023	8.000	62.504	11.051	0.000	8.7	(C 90, G IMax)	/
Sinclair Corporation Ltd. FL2 120 30° LED FLOOD LIGHT	50	113.708	-0.091	7.600	62.506	5.692	0.000	8.4	(C 90, G IMax)	/
Sinclair Corporation Ltd. FL2 120 30° LED FLOOD LIGHT	51	114.968	1.303	7.600	83.730	32.486	0.000	9.8	(C 90, G IMax)	/
Sinclair Corporation Ltd. FL2 120 30° LED FLOOD LIGHT	52	115.299	1.654	7.600	97.306	32.479	0.000	12.0	(C 90, G IMax)	/
Sinclair Corporation Ltd. FL2 120 30° LED FLOOD LIGHT	53	115.592	1.967	7.600	124.380	22.283	0.000	18.9	(C 90, G IMax)	/
Sinclair Corporation Ltd. FL2 120 10° LED FLOOD LIGHT	54	114.492	0.715	7.600	62.498	32.477	0.000	7.1	(C 90, G IMax)	/
Sinclair Corporation Ltd. FL2 120 30° LED FLOOD LIGHT	55	114.232	0.453	7.600	62.499	26.380	0.000	7.5	(C 90, G IMax)	/
Sinclair Corporation Ltd. FL2 120 30° LED FLOOD LIGHT	56	113.983	0.178	7.600	62.503	15.545	0.000	8.1	(C 90, G IMax)	/
Sinclair Corporation Ltd. FL2 120 30° LED FLOOD LIGHT	57	61.650	-0.702	5.000	41.858	74.378	0.000	3.7	(C 90, G IMax)	/
Sinclair Corporation Ltd. FL2 120 30° LED FLOOD LIGHT	58	63.379	-0.690	5.000	81.236	74.286	0.000	3.7	(C 90, G IMax)	/
Sinclair Corporation Ltd. FL2 400 30° FL2 400 30° LED FLOOD LIGHT	59	63.012	-0.643	5.000	72.547	74.563	0.000	3.8	(C 90, G IMax)	/
Sinclair Corporation Ltd. FL2 400 30° FL2 400 30° LED FLOOD LIGHT	60	61.993	-0.607	5.000	53.505	74.563	0.000	3.8	(C 90, G IMax)	/
Sinclair Corporation Ltd. FL2 400 30° FL2 400 30° LED FLOOD LIGHT	61	62.349	-0.596	5.000	59.513	74.748	0.000	3.8	(C 90, G IMax)	/
Sinclair Corporation Ltd. FL2 400 30° FL2 400 30° LED FLOOD LIGHT	62	62.680	-0.596	5.000	66.539	74.655	0.000	3.8	(C 90, G IMax)	/



SINCLAIR Global Group s.r.o.

Purkyňova 45, 612 00 Brno

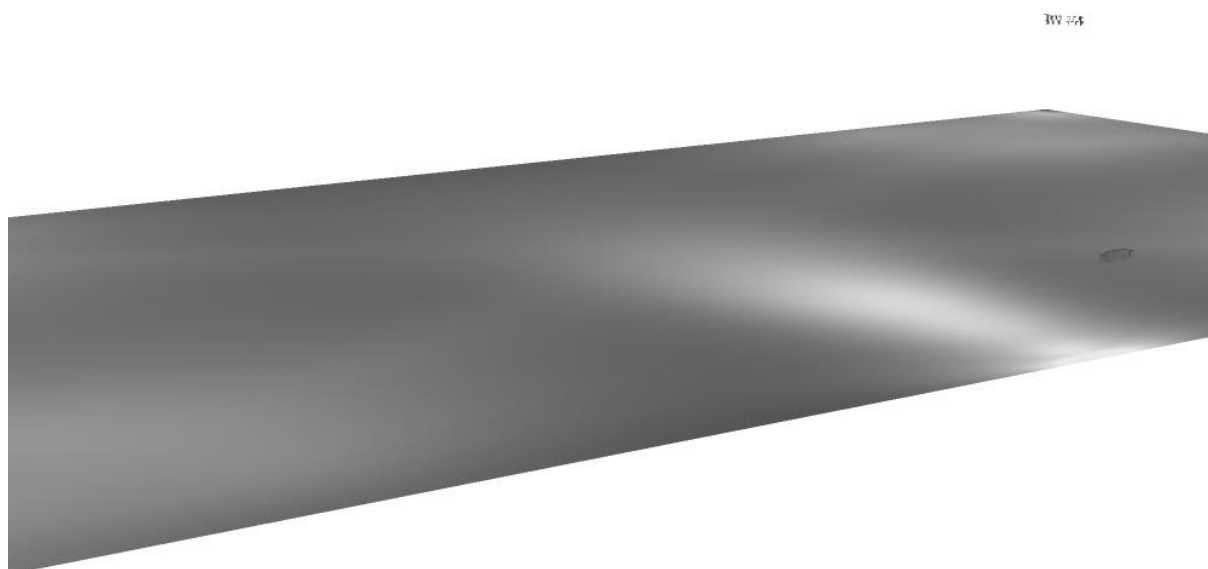
Zpracovatel Bořivoj Zeman

Telefon 604 299 391

Fax

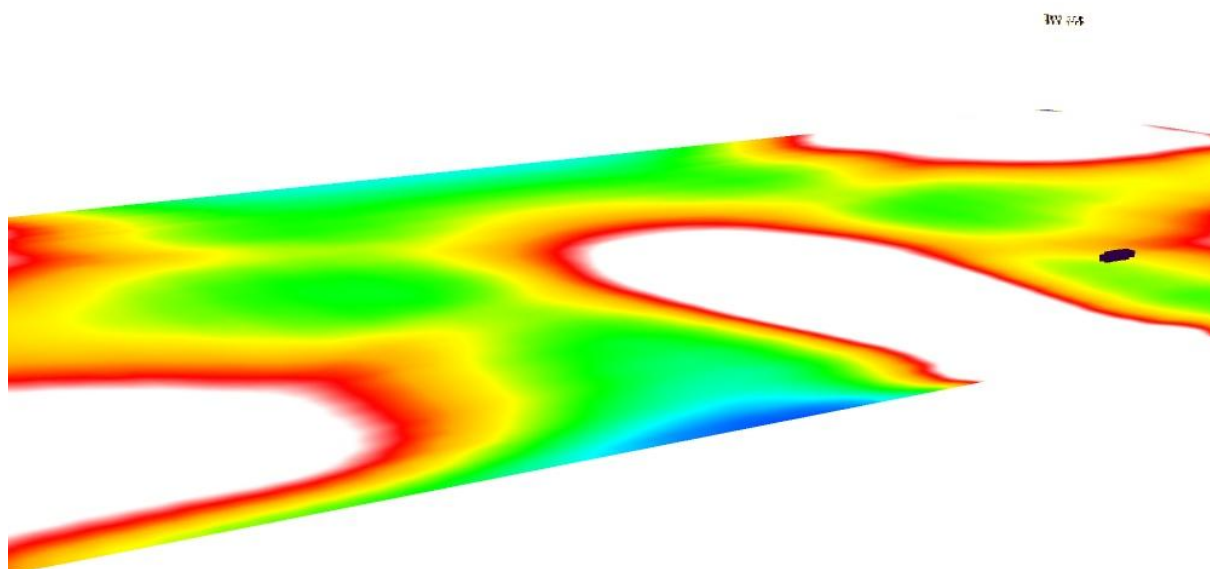
e-mail zeman@sinclair.cz

## TR Řípov / Ztvárnění 3D





## TR Řípov / Renderování nepravými barvami



0 10 20 30 40 50 60 70 80 lx

SINCLAIR Global Group s.r.o.

Purkyňova 45, 612 00 Brno

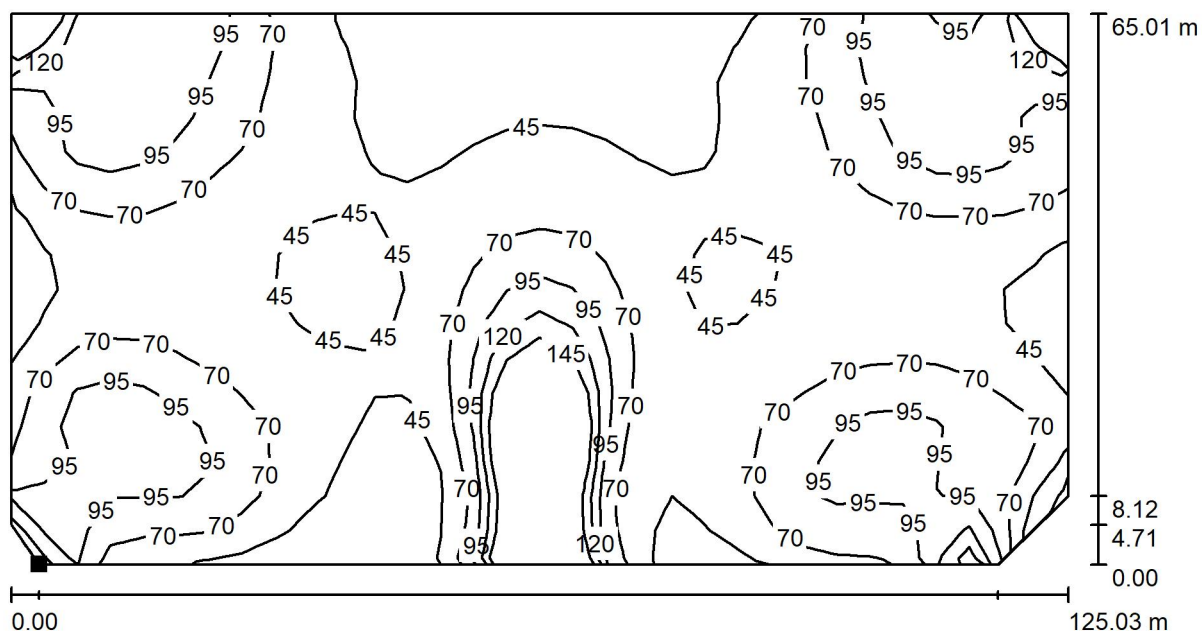
Zpracovatel Bořivoj Zeman

Telefon 604 299 391

Fax

e-mail zeman@sinclair.cz

## TR Řípov / Podlahový prvek 1 / Plocha 1 / Isolinie (E)



Hodnoty v Lux, Měřítko 1 : 894

Poloha plochy ve venkovní scéně:

Označený bod:

(3.312 m, -0.017 m, 0.000 m)



Rastr: 32 x 16 Body

 $E_m$  [lx]  
72

 $E_{min}$  [lx]  
29

 $E_{max}$  [lx]  
294

 $E_{min} / E_m$   
0.400

 $E_{min} / E_{max}$   
0.098

SINCLAIR Global Group s.r.o.

Purkyňova 45, 612 00 Brno

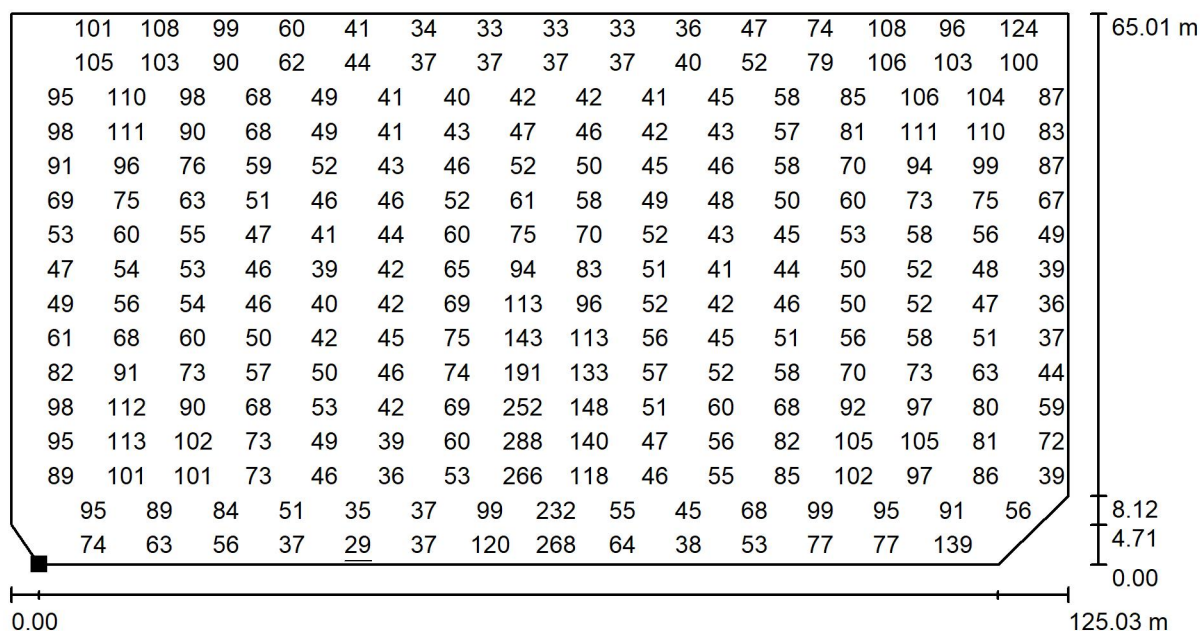
Zpracovatel Bořivoj Zeman

Telefon 604 299 391

Fax

e-mail zeman@sinclair.cz

## TR Řípov / Podlahový prvek 1 / Plocha 1 / Graf hodnot (E)



Hodnoty v Lux, Měřítko 1 : 894

Nelze zobrazit všechny vypočtené hodnoty.

Poloha plochy ve venkovní scéně:

Označený bod:

(3.312 m, -0.017 m, 0.000 m)



Rastr: 32 x 16 Body

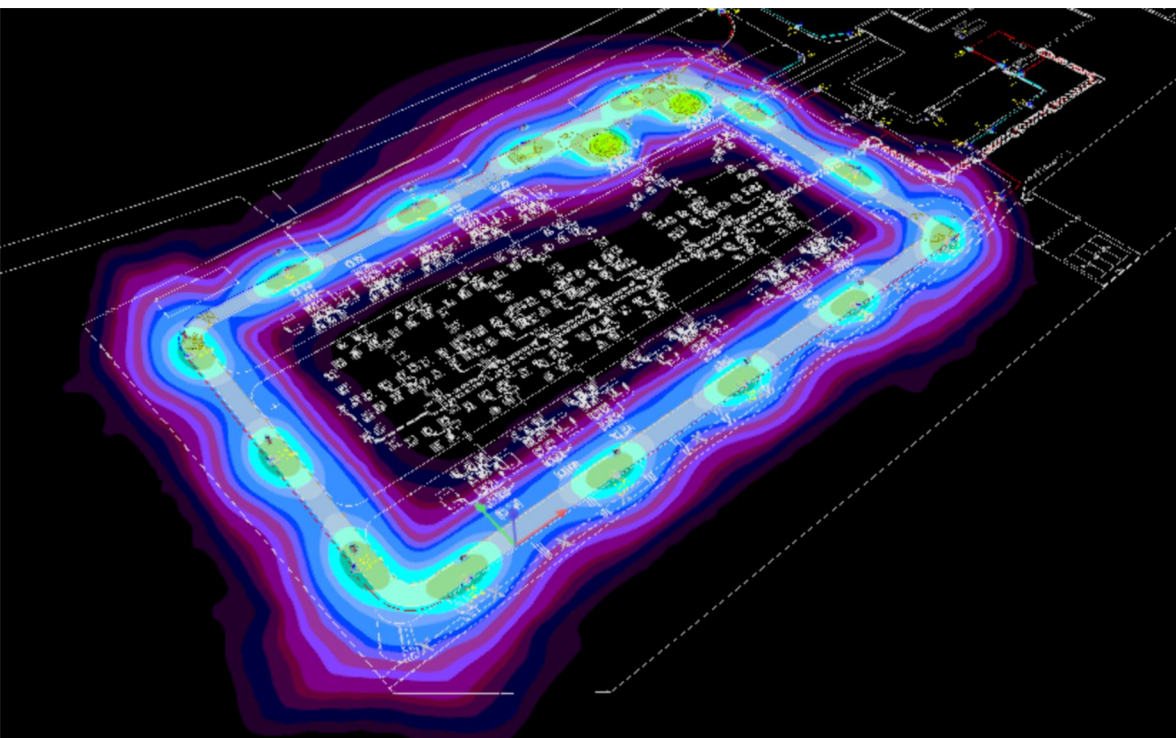
 $E_m$  [lx]  
72

 $E_{min}$  [lx]  
29

 $E_{max}$  [lx]  
294

 $E_{min} / E_m$   
0.400

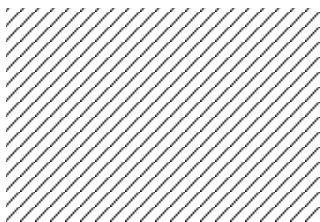
 $E_{min} / E_{max}$   
0.098



TR Řípov - SO 37-1 a SO 37-2



## Kontakty



**Petr Zálešák**

Lead Sales Manager

SINCLAIR Global Group s.r.o.

Purkyňova 45

612 00 Brno

Česká Republika

T +420 541 590 193

zalesak@sinclair.cz

## Seznam svítidel

 $\Phi_{\text{celkový}}$ 

163680 lm

 $P_{\text{celkový}}$ 

1332.8 W

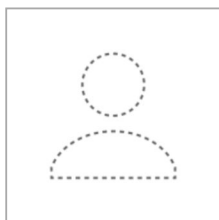
Světelný výtěžek

122.8 lm/W

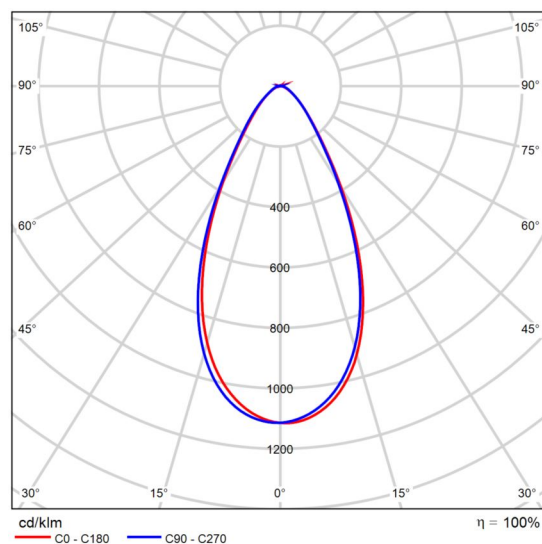
ks	Výrobce	C. výrobku	Název výrobku	P	$\Phi$	Světelný výtěžek
4	Ještě není členem DIALux		FL2 60, 60st	60.2 W	9420 lm	156.4 lm/W
14	Ještě není členem DIALux		ST 78LU 5050 4000K	78.0 W	9000 lm	115.4 lm/W

## Datový list výrobku

Ještě není členem DIALux - FL2 60, 60st



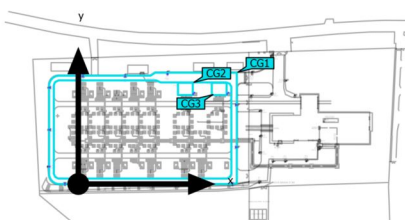
P	60.2 W
$\Phi_{\text{žárovka}}$	9422 lm
$\Phi_{\text{světlo}}$	9420 lm
$\eta$	99.98 %
Světelný výtěžek	156.4 lm/W
CCT	3000 K
CRI	100



Polární LDC

Plocha 1 (Světelná scéna 1)

## Výpočtové objekty



Plocha 1 (Světelná scéna 1)

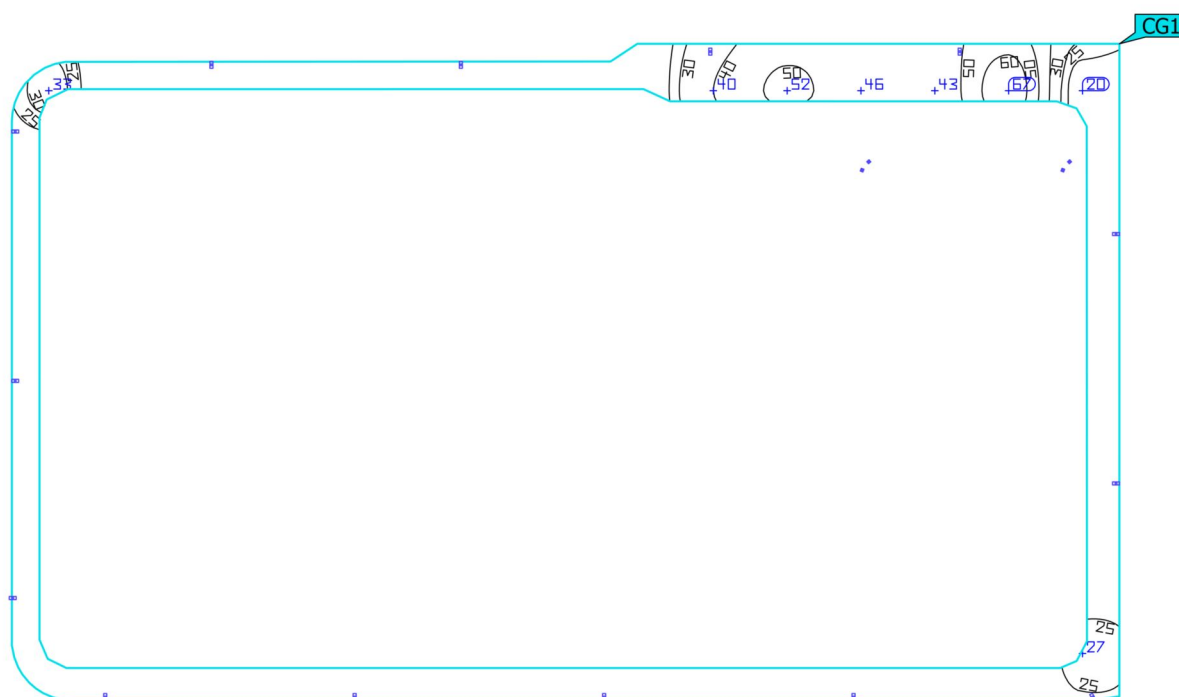
## Výpočtové objekty

Výpočtové plochy

Vlastnosti	$\bar{E}$	$E_{min}$	$E_{max}$	$U_o (g_1)$	$g_2$	Index
Výpočtová plocha 1 Svislá intenzita osvětlení Výška: 0.000 m	41.1 lx	20.4 lx	67.2 lx	0.50	0.30	CG1
T 102 Svislá intenzita osvětlení Výška: 0.000 m	111 lx	50.3 lx	198 lx	0.45	0.25	CG2
T 101 Svislá intenzita osvětlení Výška: 0.000 m	109 lx	47.9 lx	198 lx	0.44	0.24	CG3

Užitný profil: Přednastavení DIALux (5.1.4 Standard (oblast dopravy ve volném prostoru))

Plocha 1 (Světelná scéna 1)

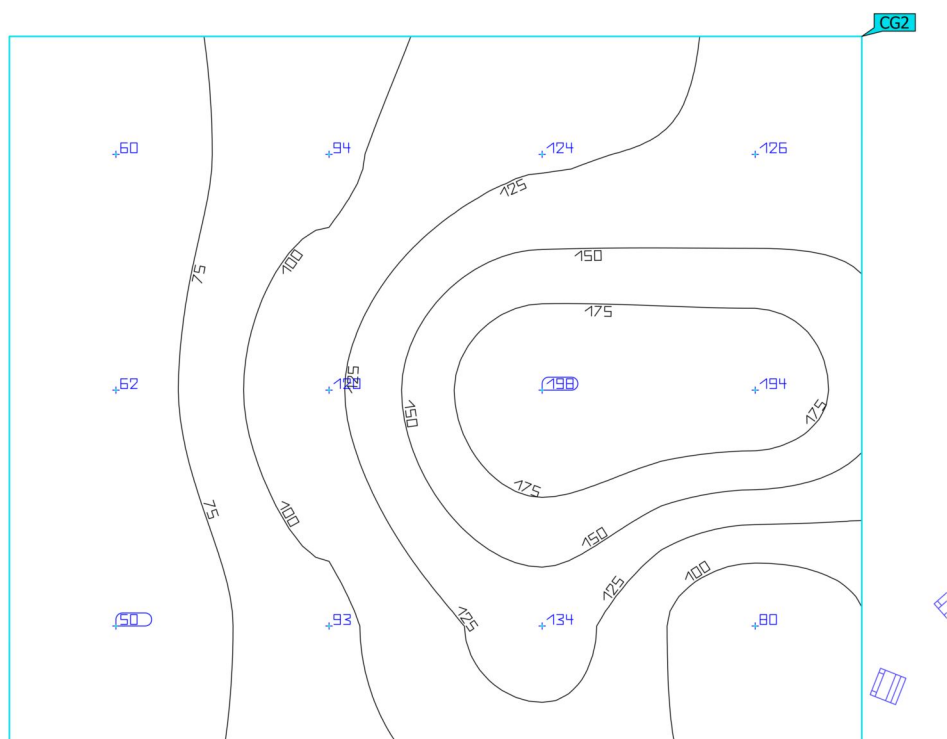
**Výpočtová plocha 1**

Vlastnosti	$\bar{E}$	$E_{min}$	$E_{max}$	$U_o (g_1)$	$g_2$	Index
Výpočtová plocha 1	41.1 lx	20.4 lx	67.2 lx	0.50	0.30	CG1
Svislá intenzita osvětlení						
Výška: 0.000 m						

Užitný profil: Přednastavení DIALux (5.1.4 Standard (oblast dopravy ve volném prostoru))

Plocha 1 (Světelná scéna 1)

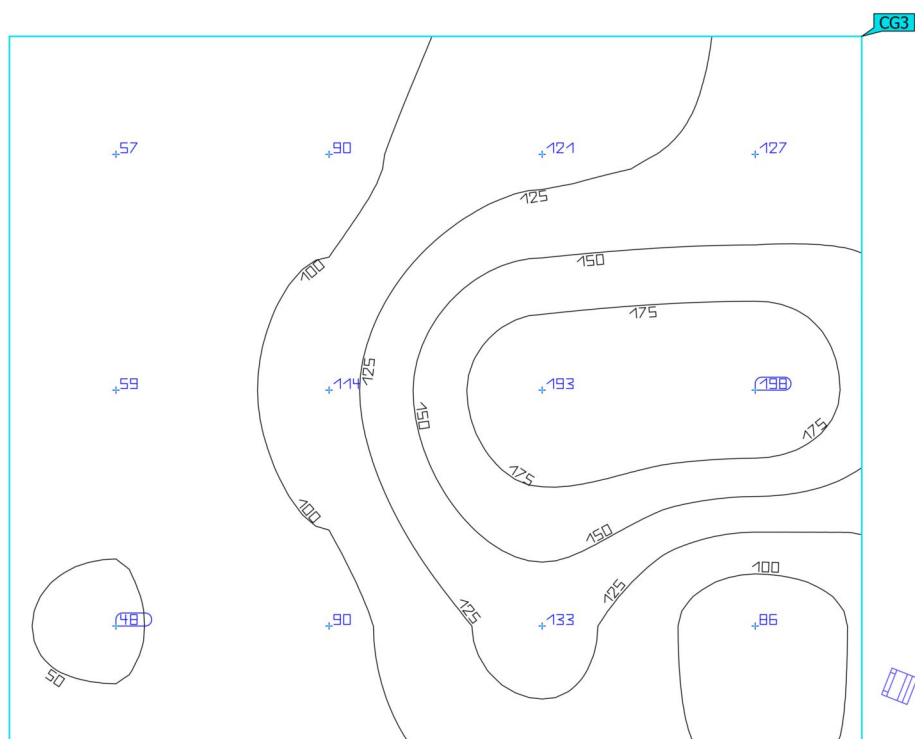
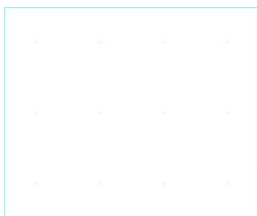
**T 102**



Vlastnosti	Ě	E <sub>min</sub>	E <sub>max</sub>	U <sub>o</sub> (g <sub>1</sub> )	g <sub>2</sub>	Index
T 102 Svislá intenzita osvětlení Výška: 0.000 m	111 lx	50.3 lx	198 lx	0.45	0.25	CG2

Užitný profil: Přednastavení DIALux (5.1.4 Standard (oblast dopravy ve volném prostoru))

Plocha 1 (Světelná scéna 1)

**T 101**

Vlastnosti	Ě	E <sub>min</sub>	E <sub>max</sub>	U <sub>o</sub> (g <sub>1</sub> )	g <sub>2</sub>	Index
T 101 Svislá intenzita osvětlení Výška: 0.000 m	109 lx	47.9 lx	198 lx	0.44	0.24	CG3

Užitný profil: Přednastavení DIALux (5.1.4 Standard (oblast dopravy ve volném prostoru))